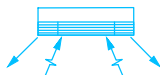


LEGENDA :

— Měděné předizolované potrubí přímého chlazení



Vnitřní nástěnná klimatizační jednotka

8°C
25°C

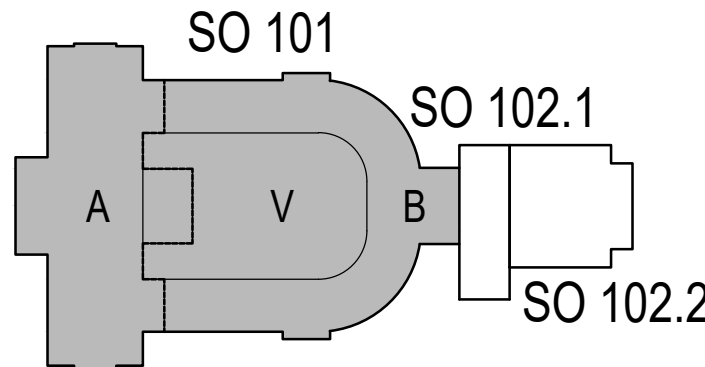
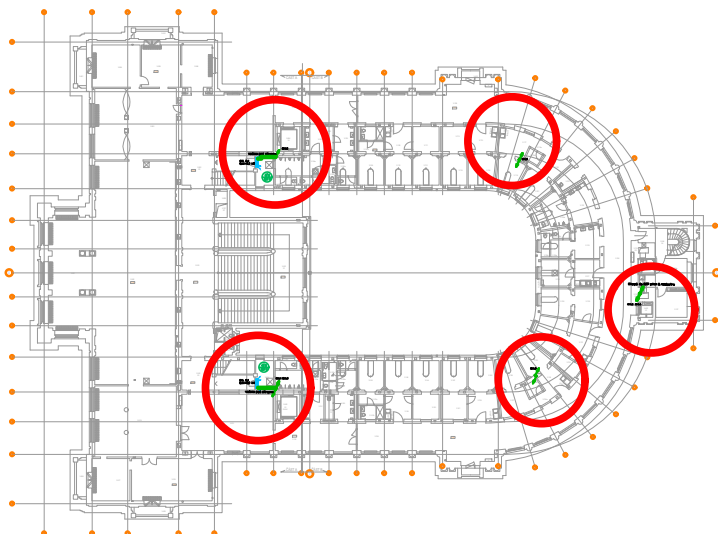
Zimní výpočtová teplota v místnosti
Letní výpočtová teplota v místnosti

-15°C
25°C

Zimní venkovní výpočtová teplota
Letní venkovní výpočtová teplota

Chladicí potrubí izolováno nenasádkovou kaučukovou izolací.
Polohy tras doplňují/upřesňují koordinační výkresy a výkresy interiéru, které jsou nadřazené profesním dílům.

SO 101 CLKV - 2NP - NÁVRH					SO 101 CLKV - 2NP - NÁVRH					
ozn. míst.	účel místnosti	plocha (m2)	skladba podlahy	úprava podlahy	ozn. míst.	účel místnosti	plocha (m2)	skladba podlahy	úprava podlahy	
3.001	Zanderův sál - apsida	64,7	SV37a	vlysy / parkety	3.133	NJ4 - zázemí	4,4	SV46	hrubá podlaha, dochované fragmenty původní keramické dlažby, nutno zachovat - opravit a doplnit replikami nebo podlahovou stěrku	
3.002	Zanderův sál - hlavní prostor	222,3	SV37a	vlysy / parkety	3.134	NJ5 - předsíň	7,3	SV46		
3.003	Zanderův sál - přísálí	71,1	SV37	vlysy / parkety	3.135	NJ5 - pobytový prostor	9,4	SV46		
3.004	kancelář ředitelství CLKV	25,4	SV37	vlysy / parkety	3.136a	NJ5 - chodba	2,2	SV46		
3.005	kancelář ředitelství CLKV	20,8	SV37	vlysy / parkety	3.136b	NJ5 - zázemí	2,3	SV46		
3.006	kancelář ředitelství CLKV	16,6	SV37	vlysy / parkety	3.137	NJ5 - zázemí	8,9	SV46		
3.007	foyer	62,7	SV37	vlysy / parkety	3.138	NJ5 - pobytový prostor	9,4	SV46		
3.008	technická místnost - SL	6,4	SV49	antistatické PVC	3.139	NJ6 - předsíň	9,3	SV46		
3.009	nasávací komora pož. větrání	4,0	SV58	podlahová stěrka	3.140	NJ6 - pobytový prostor	9,9	SV46		
3.010	foyer schodiště	65,1	SV38	keramická dlažba	3.141	NJ6 - zázemí	7,6	SV46		
3.011	nasávací komora, pův WC	3,1	SV38	keramická dlažba	3.142	NJ6 - pobytový prostor	9,0	SV46		
3.012	nasávací komora, pův WC	2,9	SV38	keramická dlažba	3.143	NJ7 - zázemí	7,8	SV46		
3.014	technická místnost - SL	6,9	SV49	antistatické PVC	3.144	NJ7 - pobytový prostor	9,5	SV46		
3.015	foyer	62,3	SV37	vlysy / parkety	3.145	NJ7 - předsíň	8,4	SV46		
3.016	kancelář ředitelství CLKV	43,2	SV37	vlysy / parkety	3.146	NJ7 - pobytový prostor	9,6	SV46		
3.017	kancelář ředitelství CLKV	20,3	SV37	vlysy / parkety	3.147a	NJ7 - chodba	3,0	SV46		
3.018	Zanderův sál - přísálí	71,0	SV37	vlysy / parkety	3.147b	NJ7 - hygienické zázemí	4,1	SV46		
3.102	úklidová komora	2,4	SV45	podlahová stěrka	3.148	NJ7 - pobytový prostor	9,3	SV46		
3.103	úpravná - páni	6,1	SV44	podlahová stěrka	3.149	úpravná - dámy	6,3	SV44	podlahová stěrka	
3.104a	pisárny	10,92	SV45	keramická dlažba	3.150a	předsíň WC - dámy	4,95	SV45	keramická dlažba, doplň. podlahovou stěrku	
3.104b	WC kabina - OSSPO	3,32	SV45	doplň. podlahovou stěrku	3.150b	WC kabina - dámy	1,87	SV45		
3.104c	WC kabina - páni	2,06	SV45	doplň. podlahovou stěrku	3.150c	WC kabina - OSSPO	3,32	SV45		
3.104d	WC kabina - páni	2,10	SV45	doplň. podlahovou stěrku	3.150d	WC kabina - dámy	1,48	SV45		
3.105	úpravná - dámy	6,4	SV44	podlahová stěrka	3.151	úpravná - páni	6,1	SV44		podlahová stěrka
3.106a	předsíň WC - dámy	4,95	SV45	keramická dlažba	3.152a	pisárny	10,91	SV45		keramická dlažba, doplň. podlahovou stěrku
3.106b	WC kabina - dámy	1,48	SV45	doplň. podlahovou stěrku	3.152b	WC kabina - páni	2,06	SV45		
3.106c	WC kabina - dámy	1,87	SV45	doplň. podlahovou stěrku	3.152c	WC kabina - páni	2,10	SV45		
3.107a	NJ1 - chodba	3,0	SV46	hrubá podlaha, dochované fragmenty původní keramické dlažby, nutno zachovat - opravit a doplnit replikami nebo podlahovou stěrku	3.153	úklidová komora	2,4	SV45		podlahová stěrka
3.107b	NJ1 - hygienické zázemí	4,1	SV46		3.155	chodba	28,35	SV47		keramická dlažba
3.108	NJ1 - pobytová místnost	9,3	SV46		3.156a	kancelář	13,82	SV48	repas. vlysy, doplň. ze Zander	
3.109	NJ1 - předsíň	8,3	SV46		3.156b	koupelna	3,17	SV60	podlahová stěrka	
3.110	NJ1 - pobytová místnost	9,8	SV46		3.157	kancelář	10,9	SV48	repas. vlysy, doplň. ze Zander	
3.111	NJ1 - zázemí	8,0	SV46		3.158	chodba	267,72	SV47	keramická dlažba	
3.112	NJ1 - pobytová místnost	9,8	SV46		3.159	chodba	28,50	SV47	keramická dlažba	
3.113	NJ2 - zázemí	7,7	SV46		BALKÓNY					
3.114	NJ2 - pobytový prostor	9,0	SV46		3.401	balkon	4,3	SV57	keramická dlažba	
3.115	NJ2 - předsíň	9,0	SV46		3.402	balkon	3,5	SV57	keramická dlažba	
3.116	NJ2 - pobytový prostor	9,7	SV46	3.403	balkon	1,5	SV57	keramická dlažba		
3.117	NJ3 - zázemí	9,2	SV46	3.404	balkon	1,5	SV57	keramická dlažba		
3.118	NJ3 - pobytový prostor	9,4	SV46	3.405	balkon	3,5	SV57	keramická dlažba		
3.119a	NJ3 - chodba	2,63	SV46	3.406	balkon	4,3	SV57	keramická dlažba		
3.119b	NJ3 - zázemí	2,3	SV46	SCHODIŠTĚ						
3.120	NJ3 - předsíň	7,4	SV46	3.501	S1 - hlavní schodiště		SV38	keramická dlažba, kámen		
3.121	NJ3 - pobytový prostor	9,7	SV46	3.502	S2 - postranní schodiště levé	26,2	stav.			
3.122	úklidová komora	4,3	SV45	podlahová stěrka	3.503	S3 - postranní schodiště pravé	26,2		SV37	
3.123	úpravná páni	11,8	SV44	ker. dlažba doplň. podl. stěrku	3.504	S4 - provozní schodiště	12,8	SV47	keramická dlažba, kamenné stupně	
3.124a	pisárny	7,75	SV45	podlahová stěrka	VÝTAHY					
3.124b	WC kabina - páni	2,40	SV45	ker. dlažba doplň. podl. stěrku	3.602	V2 - výtah osobonákladní	2,8	-	-	
3.125	úpravná dámy	10,30	SV44	podlahová stěrka	3.603	V3 - výtah evakuační	6,9	-	-	
3.126a	předsíň - WC dámy	4,54	SV45	keramická dlažba, doplň. podlahovou stěrku	3.604	V4 - výtah osobonákladní	6,9	-	-	
3.126b	WC kabina - dámy	2,05	SV45	ker. dlažba doplň. podl. stěrku	INSTALAČNÍ ŠACHTY					
3.126c	WC kabina - dámy	2,35	SV45		3.703	R3 - šachta 1PP-střecha	0,63	-	-	
3.127	kuchyně	8,3	SV44		3.704	R4 - šachta 1PP-krov	0,63	-	-	
3.128	technická místnost	9,6	SV44		3.706	R6 - šachta 2NP-střecha	2,7	-	-	
3.129	NJ4 - zázemí	9,7	SV46		3.707	R7 - šachta 2NP-střecha	1,9	-	-	
3.130	NJ4 - pobytový prostor	10,4	SV46							
3.131	NJ4 - předsíň	11,8	SV46							
3.132	NJ4 - zázemí	10,4	SV46							



REVIZE:	POPIS ZMĚNY:	DATUM:	VYPRACOVAL:
XXX	XXX	XXX	XXX
XXX	XXX	XXX	XXX
XXX	XXX	XXX	XXX

VÝŠKOVÝ SYSTÉM Bpv ±0,000 = 385,29 m n. m.

AKCE: KARLOVY VARY - REVITALIZACE OBJEKTU CÍSAŘSKÝCH LÁZNÍ		STUPEŇ PD: DPS-DOKUMENTACE PRO PROVEDENÍ STAVBY	
INVESTOR A OBJEDNATEL: KARLOVARSKÝ KRAJ Závodní 353/88, 360 21 Karlovy Vary - Dvory		OBJEKT: SO 101 - HISTORICKÁ BUDOVA	
MÍSTO STAVBY: Mariánskolázeňská 302, KARLOVY VARY pozemky parc. č. 902, 903/2, k.ú. Karlovy Vary		PROFESE: D.1.4.4 - CHLAZENÍ	
GENERÁLNÍ PROJEKTANT: INTAR a.s. Bezučova 81/17a, 602 00 Brno tel.: +420 543 422 211 www.intar.cz, info@intar.cz		ZAKÁZKOVÉ ČÍSLO: 30080111-4	
VEDOUcí PROJEKTU: JAROSLAV KUPR, jkupa@intar.cz		AUTORIZACE:	
HLAVNÍ ING. PROJEKTU: ING. MARTIN STRNAD, mstrnad@intar.cz		DATUM: 12/2018	
ZHOTOVITEL ČÁSTI: SUBITECH Na Rejdišti 435, 250 64 Měšice tel.: +420 605 907 491 www.subitech.cz, subit@subitech.cz		FORMÁT: 4 x A4	
ODPOVĚDNÝ PROJEKTANT: Ing. Tomáš Marek,		KOPIE:	
VYPRACOVAL: Ing. Petr ŠUBRT, subrt@subitech.cz		MĚŘÍTKO: 1:100	
EVIDENČNÍ ČÍSLO: 30080111-4/SO 101/D.1.4.4		VÝKRES: PŮDORYS 2.NP	
ČÍSLO VÝKRESU: 103		REVIZE: -	